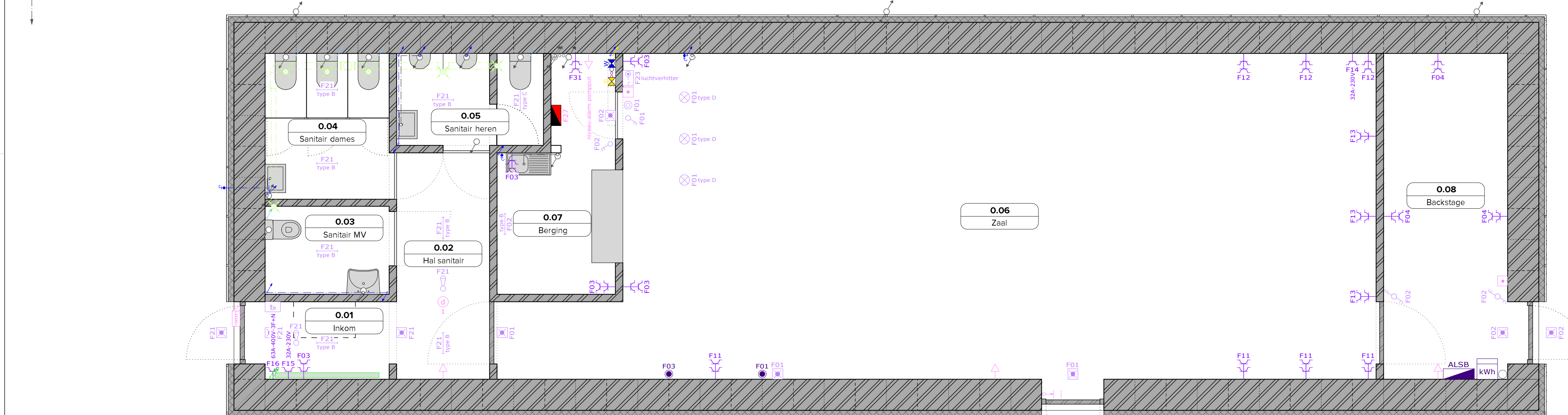
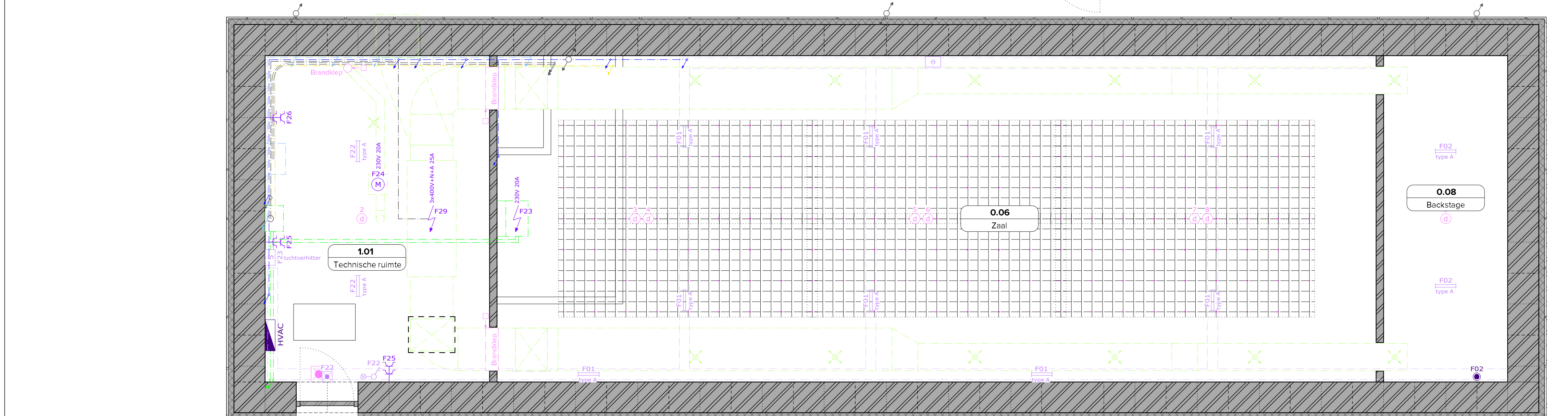


Fundering - Riolering



Gelijkvloers



1e Verdieping

Symbolen

5- Technische uitrusting hoofdzakelijk fluida

- 53 Watertoevoer
 - Waterteller
 - Dienstkraan
- 54 Gastoevoer
 - Gasteller

57 Verlichting

- Extractie
- Pulsie

6- Technische uitrusting hoofdzakelijk elektrisch

61 Primair elektriciteitsnet

- Verdeelkast
- Aftakdoos
- kWh-teller

62 Secundair elektriciteitsnet

- Contactdoos
- Dubbele contactdoos
- Motor
- Voeding

63 Verlichting en schakelaars

- Spot
- TL met 1 lamp
- TL met 2 lampen
- Noodverlichting autonoom
- 5-standenschakelaar
- buitenvoeler
- impulsschakelaar
- Thermostaat
- Tijdschakelaar
- Schakelaar 2P
- Wisselschakelaar 2P
- Schakelaar met signalisatielamp 2P
- Drukknop
- Bewegingsmelder

68 Beveiliging, controle

- Brandcentrale
- Branddetector
- Brandmeldknop
- Sirene
- Elektrische slotvergrendeling
- Magneetcontact
- Contact van brandcentrale voor brandklep

 Departement Stedelijke Infrastructuur Afdeling Gebouwen		
<h2>Kamikaze</h2> <h3>Bouwen muziekclub</h3> <p>Douaneplein 6, 2800Mechelen</p>		
ONTWERPER:	Afdeling Gebouwen	
FASE:	As-built	
PLANNR:		van
DATUM:	2013-08-23	SCHAAL: 1/50
		GETEKEND: FV
Opgemaakt door	Gezien en goedgekeurd	Gezien en goedgekeurd
Frank Vanlombecq Afdeling Gebouwen	S. CUYT Afdelingshoofd Gebouwen	Ir.-arch. A. VAN THILLO Hoofdir.-dir. Openbare Werken
Gezien en goedgekeurd door de gemeenteraad in de zitting van		
E. LAGA Stadssecretaris	B. SOMERS Burgemeester	
REV	OMSCHRIJVING	DATUM GEDGEKEURD
	REVISIE-OVERZICHT	